

DIY by Jan Leśniak for JUKI

Temat: Spódnica maxi z półkola

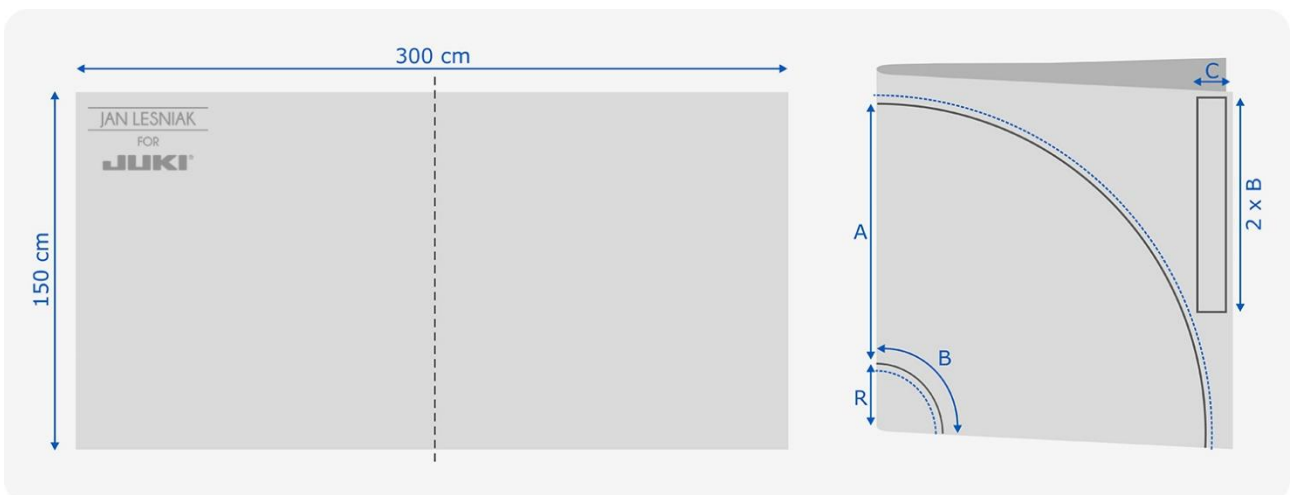
Stopień trudności: ☆ ☆ ☆ (prosty)

Maszyna: JUKI HZL-357ZP-C



Przygotuj:

- 3 m dzianiny szerokiej na 1,5m. Forma nadaje się zarówno na dzianinę jak i tkaninę. Polecamy niezbyt gruby, lekki materiał.
- 1 m gumy szerokiej na 4 cm.
- Metr krawiecki, linijkę, ołówek, pinezkę i papier do form.
- Nici, nożyce krawieckie, szpilki i mydło krawieckie.



Forma i krojenie:

Najpierw określ wysokość na jakiej chcesz nosić spódnicę w pasie, zmierz swój obwód na tej wysokości. Ustal długość spódnicy. Zmierz obwód swoich bioder – to najszerszy punkt, przez który będziesz przeciągać spódnicę - musi ona być wystarczająco szeroka, w pasie dopasujesz jej obwód za pomocą gumy wszytej w pasku.

Materiał złożony na pół, tak aby powstał kwadrat. Musisz wyciąć dwa łuki – mniejszy to otwór na talię, drugi określa długość spódnicy. Narysuj je używając metra jak cyrkla – przypnij końcówkę metra w rogu materiału tak, aby końcówka pokrywała się z katem złożenia (patrz zdjęcie niżej). Narysuj łuki na dwóch odległościach. Oblicz promień mniejszego łuku: pomnóż obwód swoich bioder przez 2, następnie wynik podziel przez 6,28, wynik to wielkość R – czyli odległość na jakiej narysujesz mniejszy łuk. Drugi łuk narysuj w odległości od pierwszego A = długość spódnicy minus szerokość paska (pasek powinien być szerszy od gumy o 0,5cm). Wytnij łuki dodając 1 cm dodatku na szwy i podwinięcie (przerwana niebieska linia). Zmierz obwód mniejszego łuku (B - mierz po oryginalnym łuku, nie po krawędzi dodatku). Jeżeli jest większy lub równy połowie obwodu twoich bioder, to wszystko w porządku. Jeżeli jest mniejszy, trzeba nieco obniżyć łuk, aby powiększyć jego obwód. Wytnij pasek o szerokości C = 2 x szerokość paska + 2 cm na szwy i długości równej obwodowi łuku w talii (2 x B – ponieważ na rysunku materiał jest złożony na pół).

Szycie:

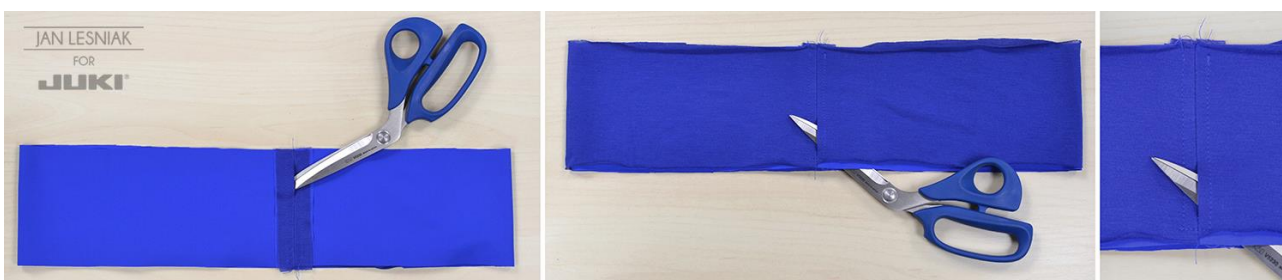
Pozostaw półkę złożone na pół i zszyj ze sobą krawędzie materiału wzdłuż prostego boku, 1 cm od krawędzi – spódnica już prawie gotowa. Jeżeli materiał jest bardzo elastyczny użyj ściegu zygzak. Pamiętaj też o doborze odpowiedniej igły do grubości materiału.



Przygotuj pasek. Ponieważ nasz materiał jest bardzo delikatny, pasek szyjemy z dodatkową warstwą mocniejszego materiału. Złóż pasek na pół i zszyj krótszą krawędź pozostawiając niezasyty otworek w dolnej części szwu – tam gdzie na zdjęciu wsunięte są nożyczki.



Teraz zaprasuj naddatki na boki i wykonaj przesyty wzdłuż krawędzi – aby przytrzymać naddatki wewnątrz paska.



Złóż i zaprasuj pasek na pół wzdłuż, na górze powinna być zagięta krawędź, a na dole obcięte krawędzie stykające się ze sobą. Upnij pasek wokół otworu na talię na prawej stronie spódnicy, otworkiem do góry – tak, aby po przyszyciu i odprasowaniu paska, otworek znalazł się wewnątrz spódnicy.



Po przyszyciu, jeśli to konieczne, obrzuć krawędzie szwem overlockowym i zaprasuj pasek. Dostosuj długość gumy do obwodu miejsca, w którym będziesz nosić spódnicę. Za pomocą agrafki, przez otworek wprowadź gumę do paska. Po przeciągnięciu przez pasek zaszyj jej krawędzie na płasko i wsuń do wewnątrz paska. Teraz pozostaw spódnicę powieszoną w pionie na całą noc, aby materiał naciągnął się pod własnym ciężarem, spowoduje to różnice w długości. Rano wyrównaj długość spódnicy. Jeżeli twój materiał się nie strzępi zostaw dół nie obrębiony – spódnica będzie lżejsza. Jeżeli się strzępi, zaprasuj dolną krawędź dwukrotnie o 0,5 cm do wewnątrz i przeszuj. Dół spódnicy ma kształt łuku i przy szerszym podwinięciu szew się pomarszczy. Gotowe!



Instrukcję szycia przygotował:

Janek Leśniak – projektant ubioru, który razem z [JUKI](#) prowadzi [Kursy Kroju i Szycia](#) w Warszawie. Pasją do tworzenia własnych ubrań zaraża na blogu: janlesniak.wordpress.com, gdzie zdradza tajniki swojego fachu. Łącząc rzemiosło i projektowanie, buduje świadomość jakości i branży mody, wśród nie związanych z nią ludzi. Swoje 15 letnie doświadczenie zdobył współpracując z markami Reserved, House i Big Star, tworząc niezależnie autorskie kolekcje, oraz wykładając modę z perspektywy biznesu, w Krakowskiej Szkole Artystycznego Projektowania Ubioru. Modę masową porzucił na koszt pasji i pracy pod własnym nazwiskiem. Oficjalna strona projektanta: janlesniak.pl

PRACOWNIA
JAN LEŚNIAK